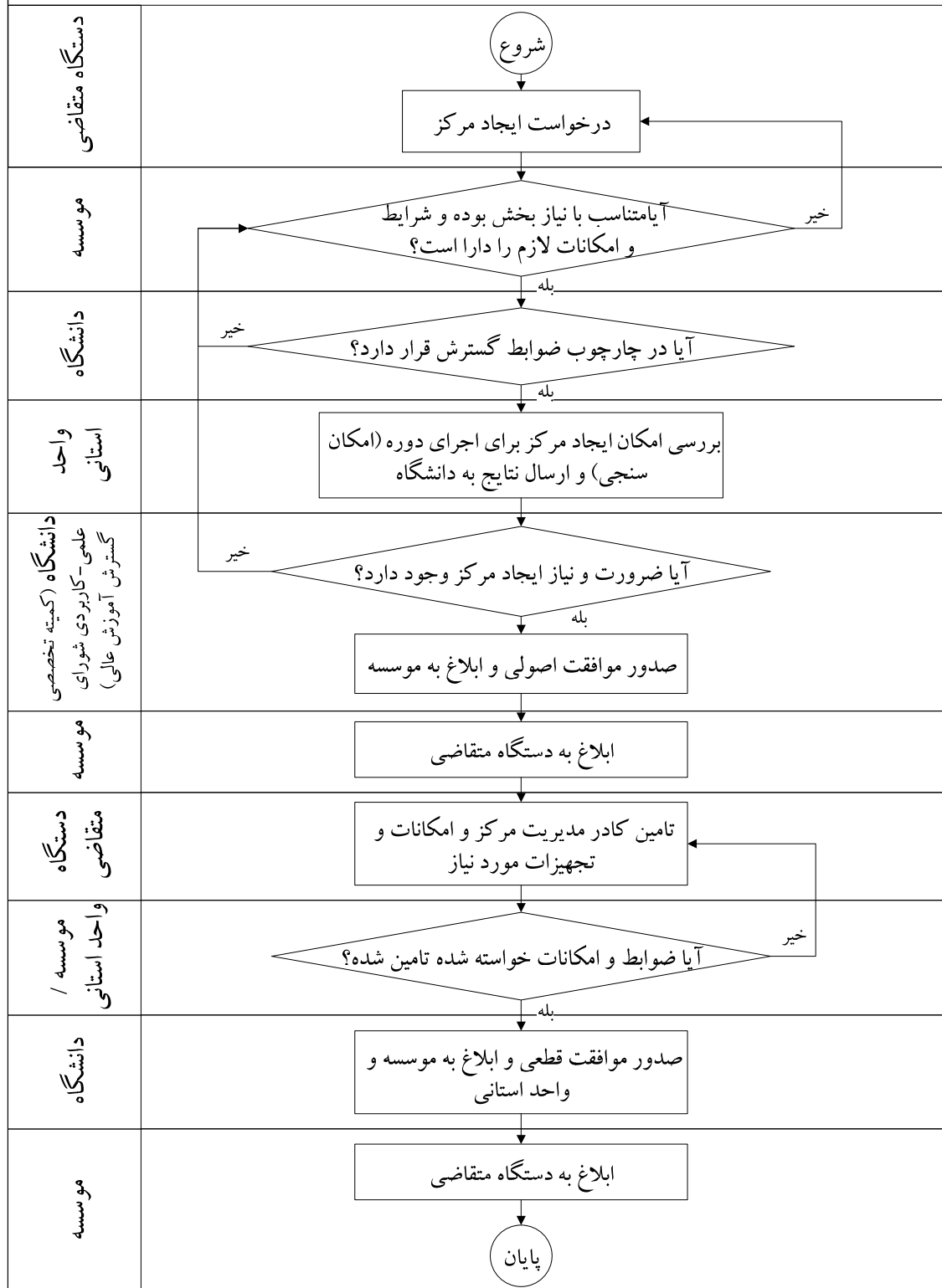


فرآیند صدور مجوز اجرای دوره‌های علمی- کاربردی (متقاضیان جدید)

۱. دریافت درخواست از سوی بالاترین مقام مسئول در دستگاه متقاضی (فرم ۱)
۲. اخذ اطلاعات متقاضیان در قالب فرم درخواست اجرای دوره‌های علمی - کاربردی
۳. اخذ دلایل توجیهی، طرح جامع آموزشی و ضرورت اجرا
۴. تأیید بالاترین مقام مسئول دستگاه متقاضی و سپس تأیید نهایی از سوی مرجع ذیصلاح یا رئیس موسسه آموزش عالی علمی - کاربردی در جایگاه سیاستگذار
۵. اخذ تصویر کلیه مستندات حقوقی برابر با اصل شده متقاضیان (غیردولتی)
۶. اخذ فرم خلاصه وضعیت صورت دستمزد با تأیید سازمان تأمین اجتماعی و یا سازمان بیمه گذار (غیردولتی)
۷. دریافت مصوبه شورای برنامه‌ریزی درسی از عناوین و سرفصل‌های دروس رشته‌های مورد تقاضا، منطبق بر نیازهای آموزشی ماموریت‌های تعریف شده دستگاه
۸. انجام بازدید عمومی (امکان سنجی) و بازدید تخصصی
۹. تکمیل و جمع بندی مستندات و اطلاعات
۱۰. طرح موضوع درخواست در کمیته تخصصی علمی - کاربردی شورای گسترش آموزش عالی
۱۱. اعلام موافقت اولیه کمیته تخصصی به متقاضی جهت اجرا براساس جدول زمان‌بندی
۱۲. پس از آمادگی طرح در کمیته تخصصی جهت اخذ موافقت قطعی و ابلاغ به متقاضی
۱۳. تعریف کد اختصاصی برای مرکز و دسترسی به MIS
۱۴. پذیرش دانشجو از طریق سازمان سنجش آموزش کشور
۱۵. دسته بندی اطلاعات اخذ شده در سوابق و بایگانی متقاضیان

نمودار جریان ۱- فرآیند صدور مجوز اجرای دوره‌های علمی-کاربردی (متقاضیان جدید)



جدول ۱- جدول زمانبندی فرآیند صدور مجوز اجرای دوره‌های علمی- کاربردی (متقاضیان جدید)

ردیف	فرآیند	مسئول
۱	درخواست اجرای دوره (فرم ۱)	دستگاه متقاضی
۲	بررسی درخواست‌ها متناسب با نیازسنجی و ارسال موارد تاییدی به دانشگاه	موسسه آموزش عالی علمی-کاربردی
۳	بررسی درخواست‌ها مطابق ضوابط	دفتر گسترش
۴	ارسال فرم‌های درخواست اجرای دوره‌های علمی-کاربردی به متقاضیان تایید شده	دفتر گسترش
۵	تکمیل فرم‌ها و اخذ تاییدیه ارگان و ارائه مدارک (مشخصات متقاضی، نیازسنجی و دلایل توجیهی، مشخصات مدرسین، لیست بیمه و ...)	متقاضی
۶	بررسی فرم‌ها و مدارک دریافتی	دفتر گسترش
۷	استعلام از واحد استانی در خصوص انجام بازدید اولیه و امکان‌سنجی اجرای دوره در محل متقاضی	واحد استانی
۸	طرح در کمیته تخصصی علمی-کاربردی شورای گسترش آموزش عالی	دفتر گسترش
۹	ابلاغ مصوبات کمیته تخصصی به موسسه	دفتر گسترش
۱۰	تامین کادر مدیریت مرکز، امکانات و تجهیزات مورد نیاز	دستگاه متقاضی
۱۱	بررسی حصول ضوابط و تامین امکانات مورد نیاز اجرای دوره و اعلام به دفتر گسترش	واحد استانی و موسسه
۱۲	طرح در کمیته تخصصی جهت صدور موافقت قطعی	دفتر گسترش
۱۳	ابلاغ مصوبات کمیته تخصصی به موسسه و واحد استانی و تخصیص کد در MIS	دفتر گسترش

مشخصات متقاضیان اجرای دوره های آموزش علمی - کاربردی

	نام متقاضی (اشخاص حقوقی)
<input type="checkbox"/> خصوصی <input type="checkbox"/> دولتی <input type="checkbox"/> عمومی	ماهیت حقوقی متقاضی
	آدرس دقیق متقاضی به همراه تلفن
۱-	عناوین دوره های درخواستی
۲-	(حداکثر ۳ دوره و فقط بایستی تخصصی و متناسب با پتانسیل منطقه باشد)
۳-	
1- اساسنامه ۲- پروانه بهره برداری ۳- صورت وضعیت خلاصه دستمزد بیمه شدگان ۴- جواز تأسیس ۵- روزنامه رسمی ۶- آگهی تأسیس ۷- آگهی تغییرات	
<input type="checkbox"/> صنعت <input type="checkbox"/> کشاورزی <input type="checkbox"/> فرهنگ و هنر <input type="checkbox"/> مدیریت و خدمات اجتماعی	زمینه فعالیت متقاضی
	آدرس دقیق محل اجرای دوره به همراه تلفن
	محل امضای بالاترین مقام مسئول (رئیس سازمان، مدیر عامل شرکت، رئیس هیأت مدیره) به همراه نام و نام خانوادگی

نظر کارگروه: